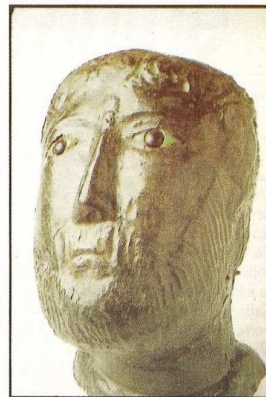


# MUSEE DE GUIRY-EN-VEXIN

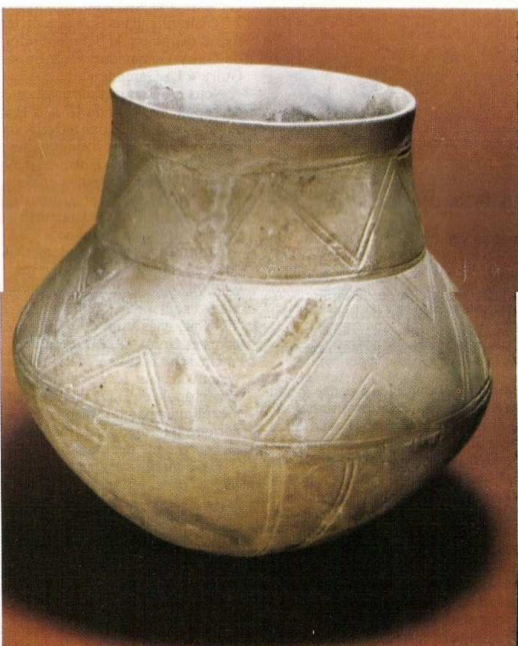


Vue des fouilles de l'amphithéâtre de Beaumont-sur-Oise au moment des travaux de construction du nouveau lycée.



Tête en tôle de bronze, II<sup>e</sup> siècle après J.-C., découverte à Genainville dans les décombres du temple gallo-romain et exposée au musée de Guiry

## Le service départemental d'archéologie du Val d'Oise



Pot gallo-romain



Le service départemental d'archéologie du Val d'Oise, qui nous a largement aidés à réaliser ce numéro exceptionnel de L'Echo Régional, est un service du conseil général.

Rattachée à la Direction des Affaires culturelles, l'équipe du Service départemental d'archéologie comprend :

Philippe Soulier, chef de service ; Franck Sumeira, Christophe Toupet, Didier Vermeersch, Monique Wabont, archéologues départementaux ; Sylvie Dechavanne, animatrice ; Agnès Fontaine, dessinatrice ; Sophie Goedert, documentaliste ; Armelle Bonis, responsable des publications ; Anne Godier, Marianne Granier, Solange Piérens, secrétaires.

L'archéologie est une lecture des archives du sol.

En déchiffrant les traces matérielles enfouies au cours des siècles — des vestiges les plus fugaces aux architectures monumentales — en analysant l'action des hommes sur la formation des paysages, elle cherche à retrouver les permanences et les discontinuités qui scandent l'histoire des hommes.

Car déceler les grandes lois de l'évolution de l'espèce humaine, comprendre les problèmes qu'elle a rencontrés et les choix qu'elle a décidés, c'est forger des outils pour maîtriser son avenir.

Pionnier en matière de sauvegarde, le Conseil général du Val d'Oise a recruté un archéologue dès 1976 : c'était jeter les bases du Service départemental d'archéologie, constitué en 1983, et devenu aujourd'hui l'un des services culturels les plus actifs du Val d'Oise.

Depuis cette date, il n'a cessé de développer ses actions : participation à l'aménagement du département et de ses communes, fouilles, études, publications, animations, enseignement, tourisme culturel...

Ces missions se réalisent avec la volonté constante de toucher non seulement le monde scientifique mais aussi le grand public : en effet, l'archéologie territoriale aide à concilier présent et passé ; elle facilite l'intégration des habitants dans les nouveaux paysages urbains en leur apprenant à lire la mémoire du sol.

Les missions du Service départemental d'archéologie du Val d'Oise :

- Organiser et gérer dans le département l'ensemble des initiatives publiques et privées qui interviennent dans un domaine en rapport avec l'archéologie.

- Surveiller le déroulement des travaux susceptibles d'avoir un impact sur le patrimoine archéologique (routes, voies ferrées, lotissements, gazoducs, golfs...).

- Intervenir par la fouille sur les sites menacés de destruction.

- Conserver, protéger et mettre en valeur certains vestiges archéologiques, en collaboration avec les divers partenaires chargés de la protection du patrimoine (Musée archéologique départemental du Val d'Oise, Service du pré-inventaire, Mission départementale du Patrimoine, Conservation régionale des Monuments historiques).

- Retracer et caractériser les grandes phases de l'occupation humaine dans le Vexin, le Parisien et la Plaine de France, depuis les temps préhistoriques jusqu'à nos jours.

- Former des étudiants, des chercheurs bénévoles et des enseignants (conférences, cours et séminaires, stages...).

- Participer au débat scientifique en diffusant les résultats des programmes de recherches (colloques, congrès, édition de textes scientifiques...).

- Familiariser la population du département avec son patrimoine archéologique (animations, expositions, édition de textes en direction du grand public...).

Le Service départemental d'archéologie du Val d'Oise occupe l'étage de l'Abbaye de Maubuisson, propriété départementale qui s'étend au cœur d'un parc de huit hectares.

Il y dispose de locaux nécessaires à l'exercice de ses missions : laboratoire de restauration des objets, laboratoire de dessin, laboratoire photographique, salle de traitement du mobilier, salle d'animation, bibliothèque, bureaux...

Un grand dépôt de fouille accueille avant étude le matériel recueilli sur le terrain.

Service départemental d'archéologie du Val d'Oise, Abbaye de Maubuisson 95310 Saint-Ouen-l'Aumône Tél. : 16 (1) 34.64.21.20 Telex : Cergy CG699 910 F. Télécopie : 16 (1) 30.37.86.06.



Vous ne verrez pas ces folkloriques Gaulois aux abords du musée de Guiry : notre photographe les a surpris en pleine aventure dans la forêt de l'Isle-Adam. Le preuve que « nos ancêtres continuent à passionner.... »