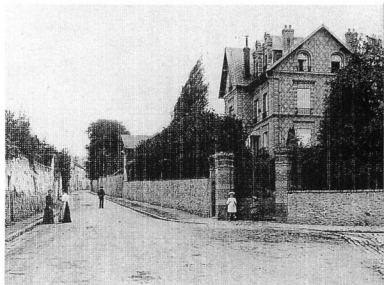


A l'est, pour descendre vers le centre d'Ezanville, la rue du Puits, actuelle rue de la Mairie, venait buter sur une grande propriété de champs, vergers et vignes. On allait par l'actuelle rue Voltaire (rue de la Grande-Fontaine), puis on prenait à gauche le chemin de la Boue (actuelle avenue du 8-Mai), devenu ensuite rue du Chemin-de-Fer, qui descendait de la rue d'Enfer (rue Alphonse-Provost).

Les habitants du sud du village empruntaient un chemin parallèle, dit du Petit-Trou, actuelle rue du Chemin-Vert, pour rejoindre le chemin de la Boue jusqu'à son pont sur le Ru de Vaux, dit Pont de Montmorency, et son carrefour avec la route Impériale. Aux Quatre-Routes, le pont, détruit en 1944, ne sera pas reconstruit, car le ru sera canalisé en souterrain.



Le Chemin-Vert en décembre.



Rue du Chemin-de-Fer.