



Auguste  
Rouzée.

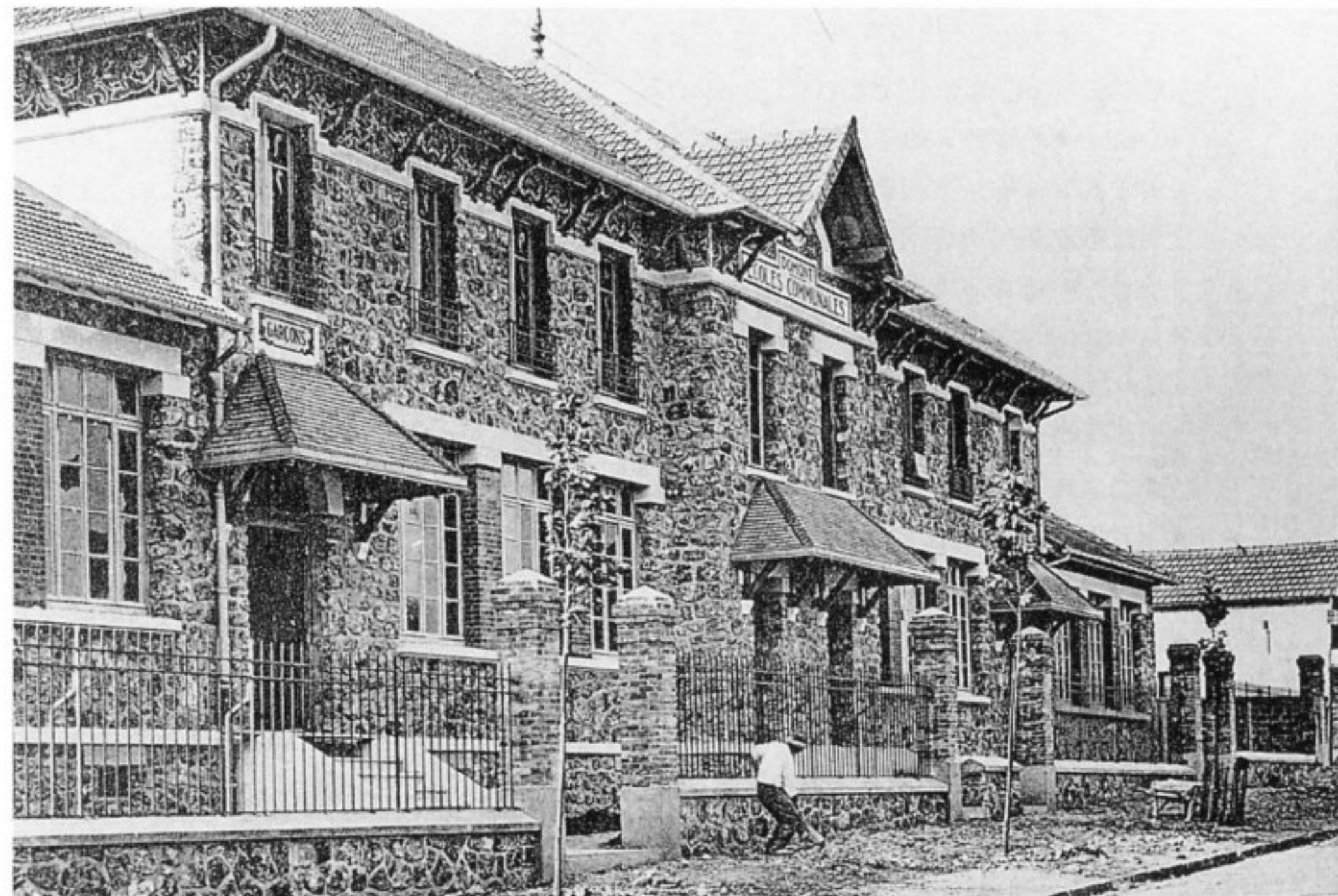
La Caisse des écoles emmène les élèves qui vont quitter l'école après le certificat d'études au Tréport. L'institutrice M<sup>lle</sup> Prestey, la femme de service, Mme Baton, et le maire. M. Auguste Rouzée\* les accompagnent. \* Dernier rang au milieu, coiffé d'un béret. ▼



la commune avec intelligence et abnégation.

Les enfants des premiers habitants du Nouveau Domont montaient encore deux fois par jour aux écoles du village. Aussi, quel grand événement fut l'ouverture de l'école du Nouveau Domont en 1932! Garçons et filles séparés, les ensei-

gnants logeant au-dessus des salles de classe. Nommée Pierre Brossolette en 1945, elle s'est depuis lors, dotée d'autres logements dans les greniers donnant sur la cour, de classes supplémentaires à droite et à gauche en façade sur l'avenue Curie et au fond de la cour. Mais elle n'a pas changé d'aspect.



L'école du Nouveau Domont construite en 1932, nommée Pierre Brossolette en 1945.