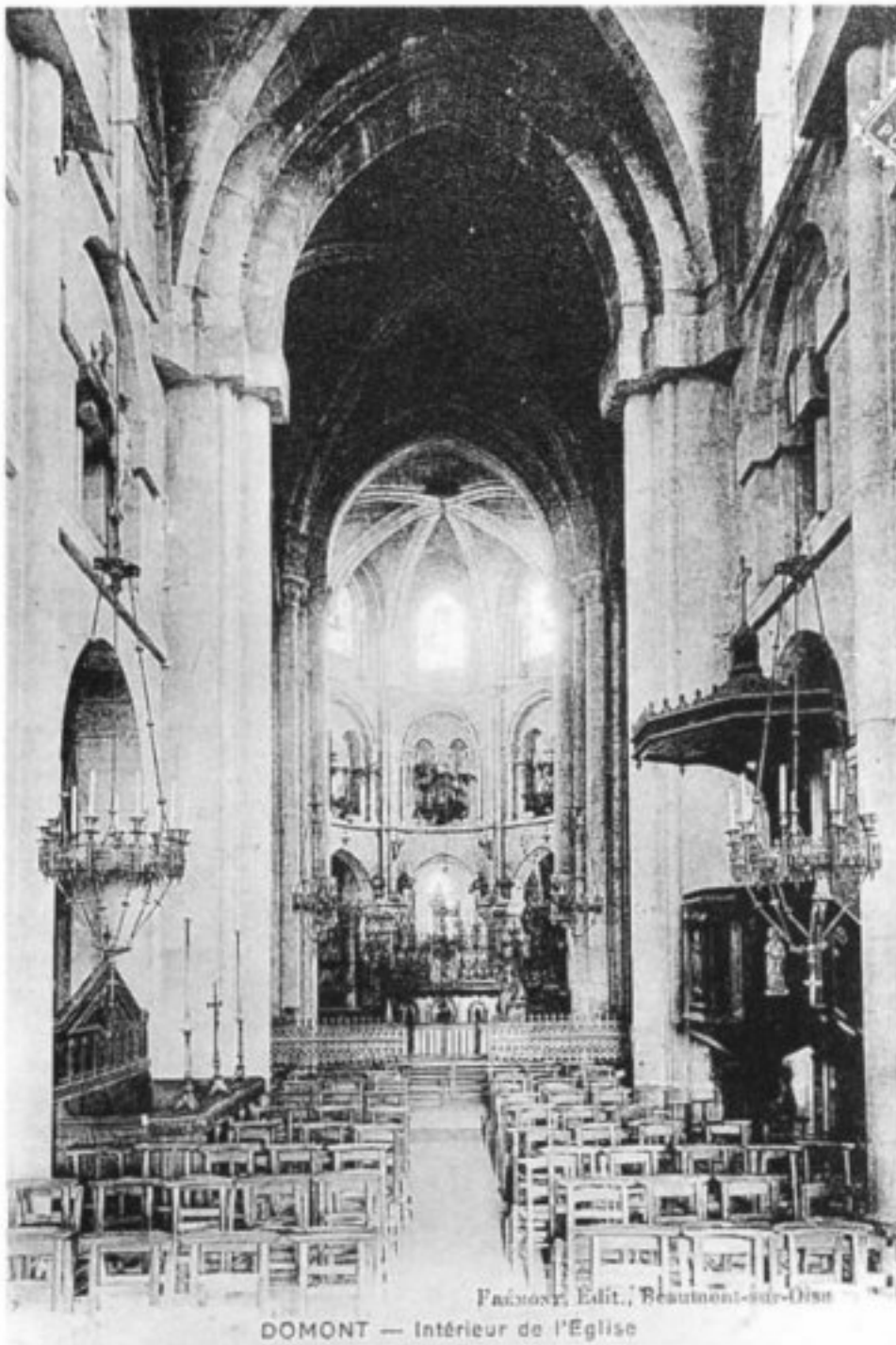




Une classe sur le perron du château du Prieuré.



DOMONT — Intérieur de l'Eglise

de la congrégation de la Miséricorde du Saint Cœur de Marie, elle fait concurrence à l'école publique des filles, toute proche.

Les parties les plus anciennes de l'église du XII^e siècle, son abside à l'extérieur et son déambulatoire à l'intérieur, sont classées comme monuments historiques, ainsi que les pierres tombales des XIV^e-XVI^e siècles. L'église, mal entretenue au XVIII^e, vit l'effondrement de sa nef; le clocher et les chapelles tombaient en ruine. Les chapelles Sainte-Madeleine et Saint-Jacques, la nef et la façade

furent reconstruites au XIX^e siècle, ainsi que le clocher actuel. Les travaux d'entretien furent poursuivis dans la période récente. Une réhabilitation complète, à la fois technique, artistique et fonctionnelle, serait nécessaire pour unifier des interventions hétéroclites et parfois malheureuses, mais il est plus facile de trouver des subventions pour la partie médiévale que pour le gros ensemble du XIX^e.

Débouchant sur la rue de la Mairie, en face de l'église, de l'école publique des filles, et du parc Glandaz, les maisons,