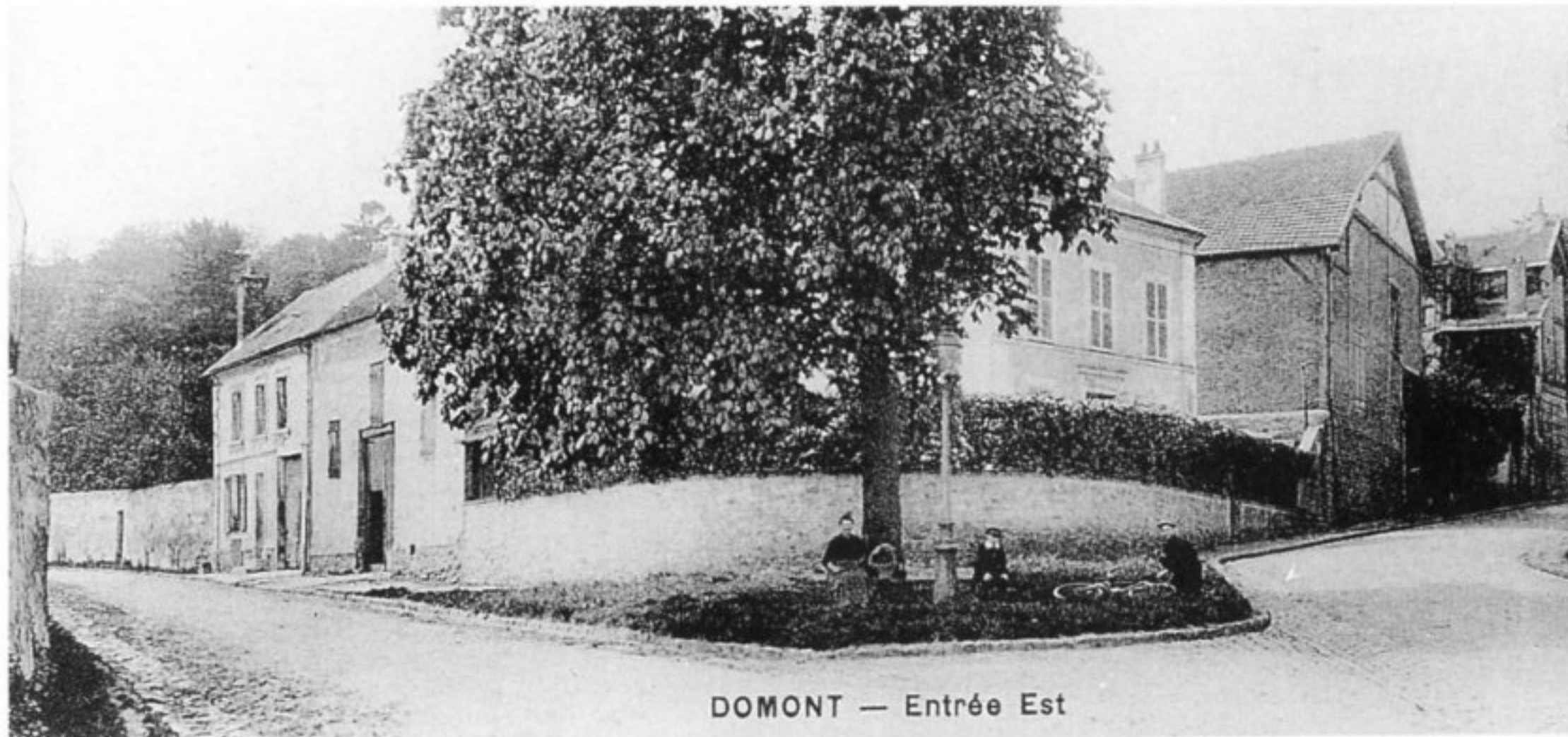
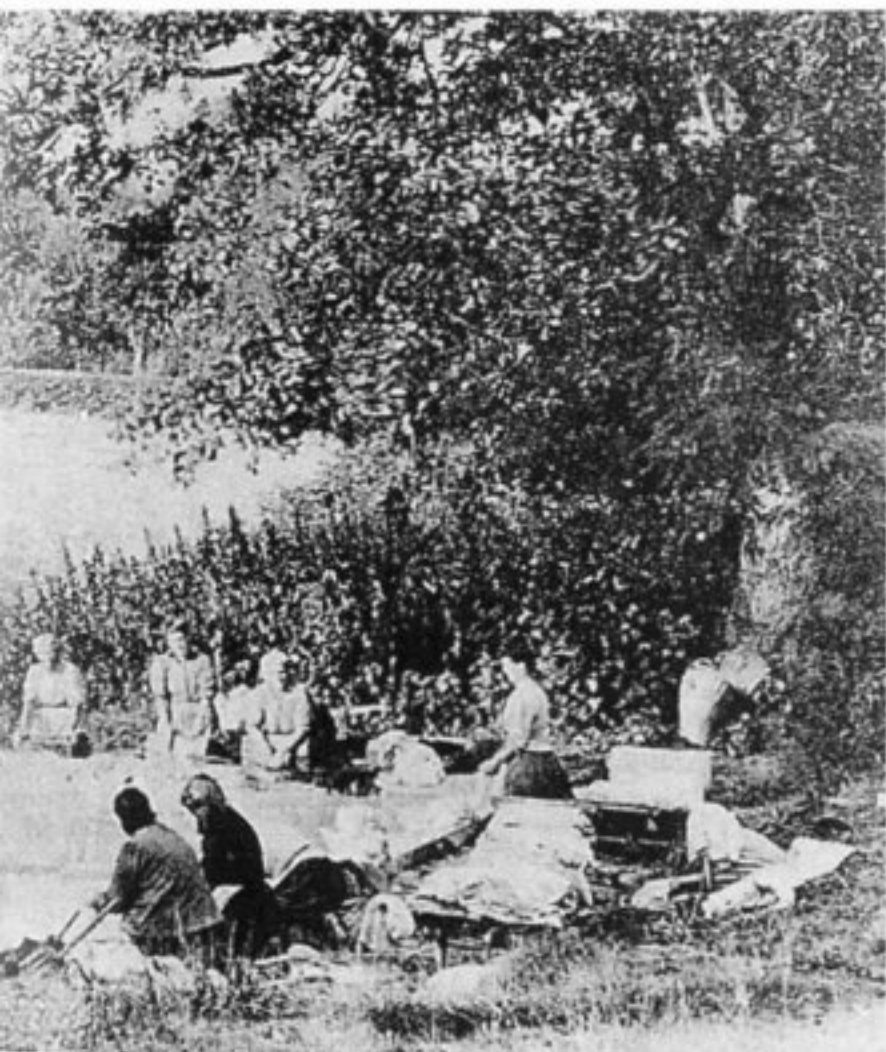




Le lavoir de Blémur en 1994.

et du lavoir. Ils furent aménagés et couverts à la fin du XIX^e siècle. Le lavoir était un lieu de rencontre, de circulation de l'information et de commerces; les femmes s'y rendaient avec les enfants, portant le linge dans une brouette ou une hotte. A genoux, calées dans un support en bois, elles battaient et brossaient le linge sur le bord en pierres plates. Il est encore possible de retrouver l'ancien lavoir de Blémur, dans le fouillis végétal du fond du vallon.

La rue de Blémur, aujourd'hui coupée par la déviation, menait à l'entrée Est du pays, au carrefour entre la rue de Paris (rue André-Nouet) et la rue de la Chancellerie. Le quartier doit son nom à



Carrefour rues Général-Delanne et André-Nouet.