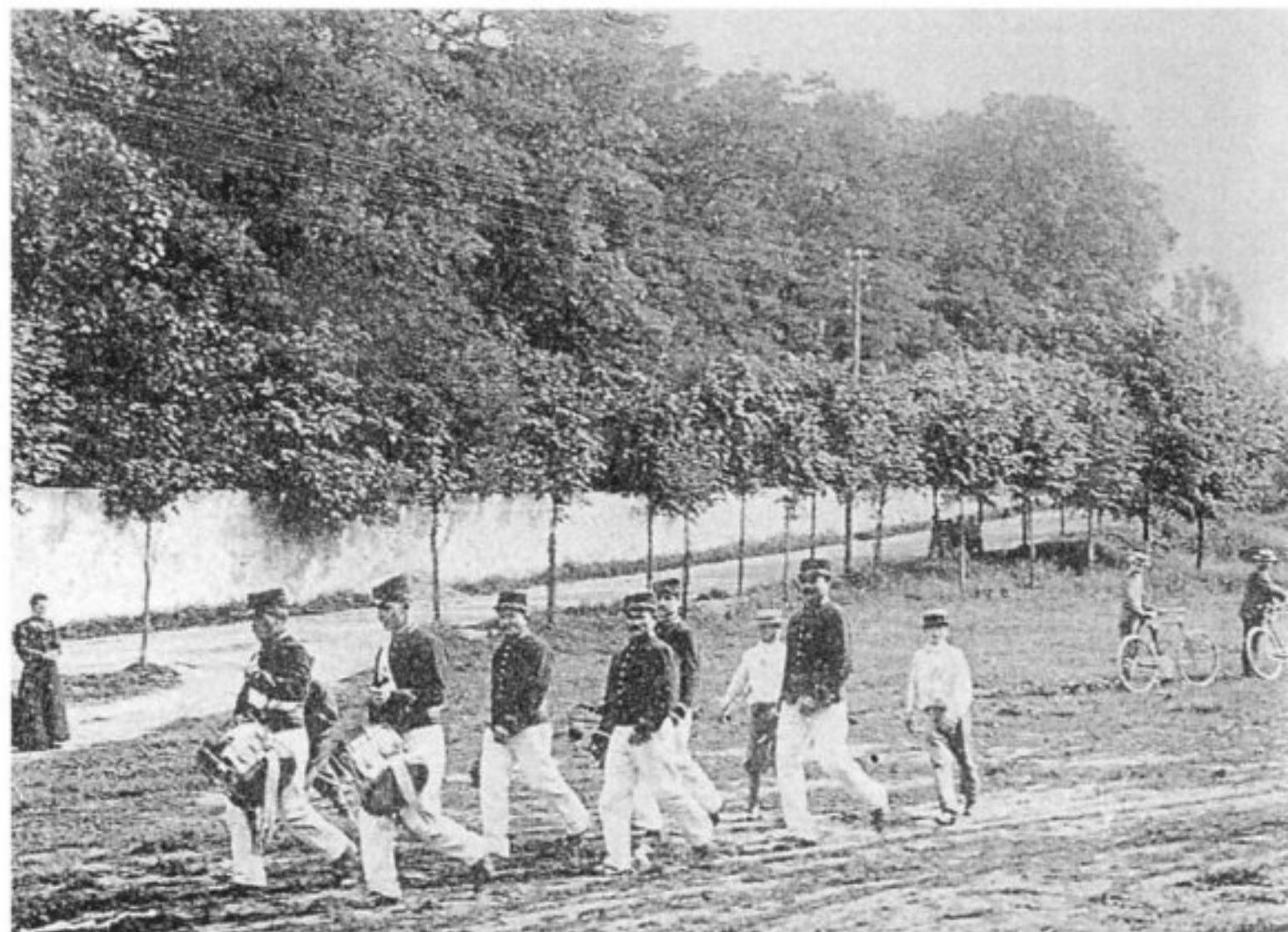


sa droite, le parc du château de monsieur Brincard et à sa gauche une ancienne carrière de sable, devenue place de la Sablière. Un cabaretier y avait installé un jeu de boules et le marchand de bois, monsieur Bimont, en louait une partie. Elle servait au tir au fusil : soldats et pompiers s'y exerçaient régulièrement. En 1882, on y construisit une tour en bois qui servait de gymnase d'exercice et permettait de sécher les tuyaux des pompiers.

On remplaça les acacias par des tilleuls autour de cet espace de promenade et de jeux. Au 14 juillet, de 1910 à 1914, on s'attroupait pour assister au gonflement et à l'envol d'une montgolfière. La place de la Sablière, devenue



Manceuvres des pompiers et des soldats du Fort place de la Sablière.

