

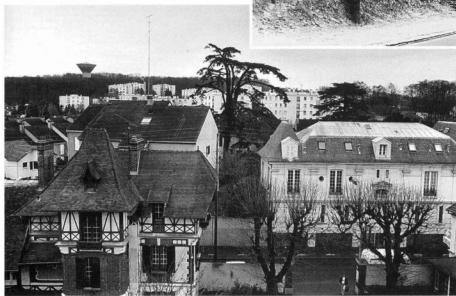
l'exploitation de la forêt et du travail de charpente, progressivement mécanisé.

De cette route au niveau du cimetière, la vue sur les toits de Domont, sur la Plaine de France, Montsoult et la forêt de Carnelle est splendide.

Le château d'eau, chemin de la Citerne, supporte une antenne de la Société française de radiotéléphone.



▲ Le mur du cimetière avec ses tilleuls.



◀ Vue des toits de Longpré, les immeubles des Essarts (1963), les pavillons des Cèdres (1980)... et le château Brincard.