

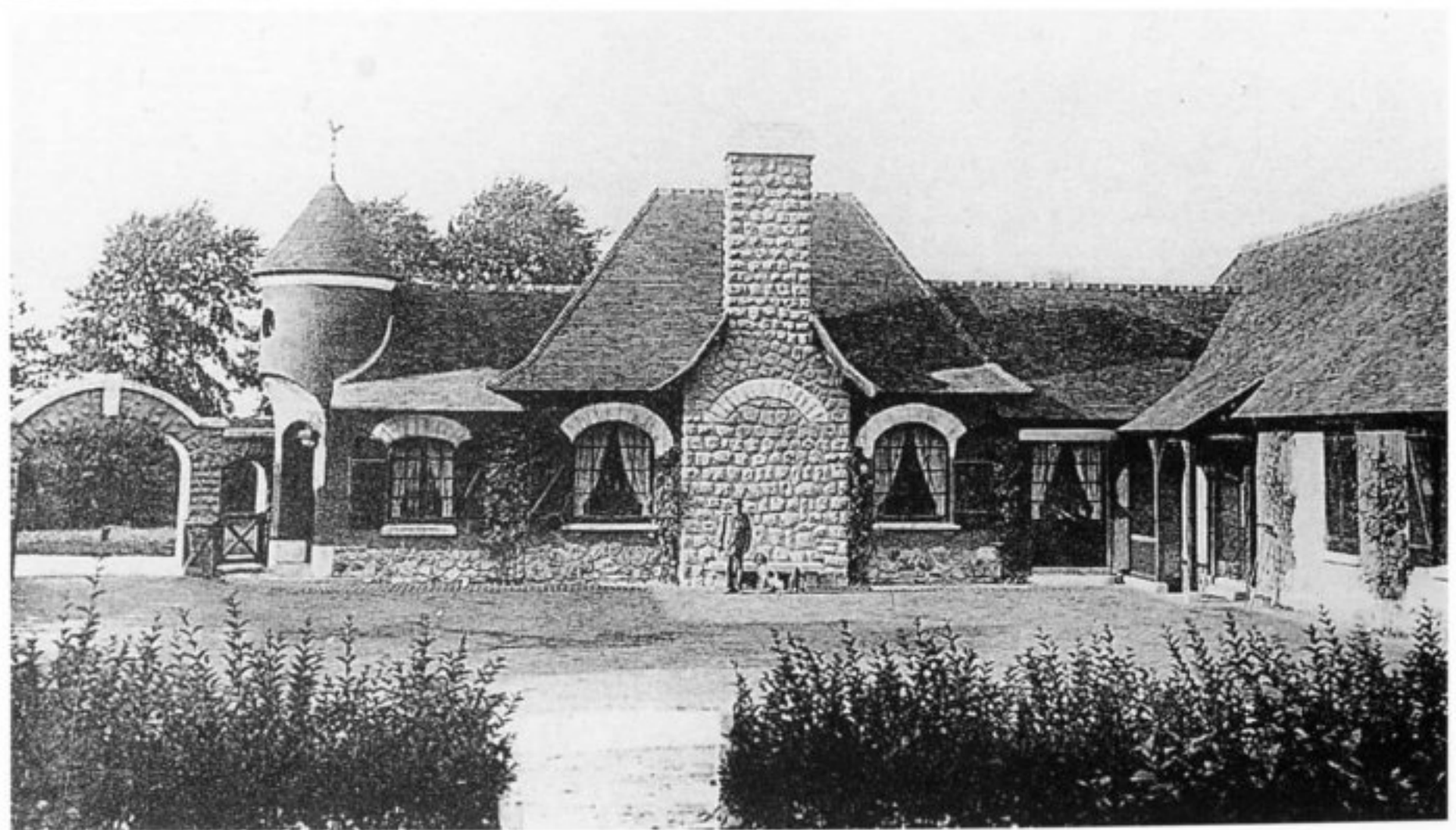
utilisaient jadis une mare proche comme lavoir, c'est devenu un lieu de mémoire, à l'entrée de Domont. La route des Quatre-Chênes fut baptisée en 1946 route des Fusillés.

Un peu plus loin, sur la droite, les héritiers de la famille Glandaz transformèrent en 1964 le vaste espace forestier de la Belle-Rachée en l'un des premiers golfs de la région parisienne. On y entre par la route de Montmorency, mais c'est du côté ouest de la forêt qu'on en voit le mieux les gazons, l'étang et les vallonnements, au travers des sous-bois.



Coll. Fern-Cotly.

Domont. — Carrefour des quatre Chênes



La Belle-Rachée.