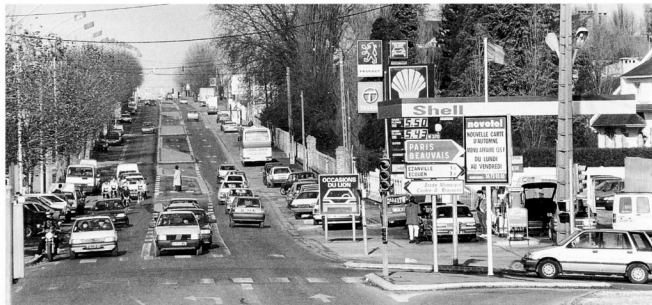


La voiture individuelle : les «embarras» de Domont

La voiture a fait son entrée avec ce siècle : elle a envahi les lieux en devenant un objet de consommation individuelle. Elle pose aujourd'hui au cadre de vie des questions insolubles, car les contraintes imposées par la géographie et l'histoire limitent les aménagements possibles. Un volume construit ancien, en pente, aux rues étroites, aux espaces restreints. Les boxes et parkings, plus ou moins gracieux, ont fleuri et la rue est devenue le garage favori des habitants, avec les tensions que cela engendre.

Les déviations des années soixante-dix ont évité l'asphyxie. Mais le samedi et le dimanche matin, l'avenue Jean-Jaurès ou l'avenue Jean-Rostand frisent la saturation : il suffit d'un citoyen indiscipliné pour créer les «embarras» de Domont.

Le principe de la déviation de la RN 1 fut retenu en 1955 et réalisé en 1970. Le pont routier et la déviation de la route départementale 124 permirent la disparition du passage à niveau. Le conseil municipal tenta vainement de s'y oppo-



Le carrefour des Quatre-Routes, limite entre Domont et Ezanville.